



# my metra

PRIMAVERA 2023

**ACTUALIZACIONES  
DE ESTACIÓN  
VAN POR BUEN  
CAMINO**

## **CARMAGEDDON**

Vuela sobre la construcción  
como el videojuego

---

## **IDEAS CAPITALES**

Conversación con los  
senadores de Illinois

---

## **¡TODOS A BORDO!**

Nuestros nuevos conductores





# my message

James M. Derwinski, CEO

## Junta Directiva

Romayne C. Brown  
Presidente Directivo  
Condado de Cook

Donald A. Orseno  
Vice Presidente Directivo  
Condado de Will

Rodney S. Craig  
Secretario  
Suburbano del Condado de  
Cook

Kenneth D. Koehler  
Tesorero  
Condado de McHenry

Wes Becton  
Director  
Condado de DuPage

Ric Estrada  
Director  
Ciudad de Chicago

Joseph H. McMahon  
Director  
Condado de Kane

Melinda Bush  
Director  
Condado de Lake

Stephen Palmer  
Director  
Suburbano del Condado de  
Cook

Paul E. Ruffin  
Director  
Suburbano del Condado de  
Cook

James M. Derwinski  
CEO/Director Ejecutivo

La primavera ha llegado, y en Metra, especialmente este año, eso significa que la temporada de construcción está en marcha.

Ese trabajo incluye una amplia variedad de proyectos, como el reemplazo de lazos de ferrocarril, que son esenciales para mantener el sistema y nuestras operaciones de servicio seguras y confiables. Pero gracias a una gran infusión de financiamiento capital de Springfield y Washington, estamos planeando una gran cantidad de proyectos este año y en el futuro para rehabilitar nuestras estaciones. Queremos que las puertas de entradas sean acogedoras y accesibles por todo nuestro sistema y sus comunidades. Puede leer sobre ese proyecto en la página 4. También pusimos ese financiamiento capital a buen uso en la rehabilitación de vagones. Estamos muy orgullosos de nuestro centro de rehabilitación, porque ahorramos dinero haciendo el trabajo internamente mientras mantenemos ganancias de impuestos y trabajos en Illinois. Lea acerca de ese programa en la página 12.

Dos de las personas responsables por ayudar a Metra asegurar ese financiamiento son los senadores de nuestro estado, Dick Durbin y Tammy Duckworth. Hablamos con ellos para averiguar por qué ellos valoran a Metra, el transporte público y el financiamiento de la infraestructura. Puedes leer esas entrevistas en las páginas 10 y 11.

Hablando de construcción, el trabajo en la autopista Kennedy representa una oportunidad buenísima para Metra, y no la vamos a dejar pasar. Somos la mejor alternativa al manejo y somos conveniente y asequible, incluso antes de que comenzara la construcción, y ahora somos más la opción más atractiva a todos los que no quieran batallar con el tráfico. Vaya a la página 6 para obtener más información

Evitar la construcción de carreteras es solo una de las razones para usar Metra. Usarlo para ir a lugares de diversión es otra. Nuestro Guía Ve en la página 14 y nuestra sección Restaurantes Cerca tu Estación en la página 18 proporciona algunas ideas de lugares, eventos (como la nueva carrera de NASCAR) y restaurantes para visitar a través de Metra. También puede viajar a través de Metra al Parque Histórico Nacional Pullman, y en la página 19 entrevistamos a dos hermanos con una perspectiva única sobre ese destino.

Finalmente, continuamos con nuestro artículo sobre los miembros de la Junta Directiva de Metra. Queremos que conozca a los hombres y mujeres que están guiando nuestra agencia. Vaya a las páginas 8 y 9 para leer sobre el Director Paul Ruffin, nombrado por los miembros de la Junta del Condado de Cook, suburbios del sur; Rodney Craig, quien fue nombrado por los miembros de la Junta del Condado de Cook, suburbios del noroeste; y Don Orseno, nombrado por el jefe de la Junta del Condado de Will.

Siempre es bueno decirle adiós al invierno para aprovechar lo que Chicago tiene que ofrecer en la primavera y el verano. ¡Sal y Disfruta!

## En Esta Edición



- 4 Mejorando la experiencia de Metra
- 6 Evitando la construcción del Kennedy
- 7 Conoce los nuevos conductores de Metra
- 8 Perfiles de la junta ejecutiva
- 10 Una conversación con los senadores de Illinois
- 12 Los programas de rehabilitación ahorran dinero
- 13 Llevando mensaje de seguridad al público
- 14 Guía Ve! Primavera/Verano
- 16 Redacción Perfil: Pasajero
- 17 Redacción Perfil: Empleado
- 18 Restaurante cerca a su línea
- 19 Recordando a Pullman
- 20 Día del Planeta/ Eventos semanarios
- 21 Metra Por Números / Fotos de fanáticos
- 22 Pregúntanos!
- 23 Sudoku/ Estación en breve



### ¡RESPONDA A NUESTRA ENCUESTA!

Nos gustaría saber qué piensa de esta revista My Metra. Te invitamos a escanear el código QR que ves aquí y compartir sus ideas sobre nuestra publicación.

¿Qué opina sobre el contenido? ¿Qué le gustaría ver en futuras ediciones? Queremos saber. La encuesta tardará solo unos minutos. Su participación, puede ayudar a asegurar de que le brindemos contenido informativo y divertido.

¡Gracias por su ayuda!



ARTÍCULO PORTADA







# LA CONSTRUCCIÓN EN METRA SE ENFOCA EN LAS ESTACIONES

## Mejorar nuestras estaciones es prioridad



*My Metra* se compromete a mejorar la experiencia de nuestros clientes, y esto empieza con las primeras impresiones. Las instalaciones de estaciones modernas, limpias y accesibles aumentan la confianza del cliente, lo que demuestra que nos preocupamos por su seguridad y comodidad. A lo largo de 2023, la mayor parte de nuestro gasto capital (\$119.5 millones) se asigna a la reconstrucción y renovación de las instalaciones de estación. De hecho, nuestro plan incluye proyectos para mejorar aproximadamente el 20% de las 242 estaciones de Metra, que pronto serán 244.

Bajo la Iniciativa Comunitaria de Metra Electric, un plan multianual para mejorar 13 estaciones en la línea, el trabajo está programado para continuar este año en la estación de la calle 147 y comenzar en seis más: Homewood, 95, 79, 87, 103 y Millennium (entrada de South Water). Estos proyectos renovarán completamente las instalaciones de la estación y se centrarán en las características de accesibilidad, como los elevadores.

Además, reemplazaremos las plataformas de madera existentes en 83 y 67 y reemplazaremos las escaleras y muros de contención en la 27. También se están planificando proyectos de estaciones importantes en los próximos años para las estaciones Van Buren, Calle 59-60 / University of Chicago, Calle 111 Street/Pullman, Harvey, Olympia Fields y University Park.

El trabajo este año también continuará en dos estaciones nuevas: Peterson Ridge en la línea UP North, programada para completarse este año, y

Auburn Park en la línea Rock Island, programada para completarse el próximo año. El trabajo continúa en la nueva estación Grayland (y el puente de la avenida Milwaukee) en la línea Milwaukee District North y terminará en la estación Blue Island Vermont Street en la línea Rock Island y la nueva estación entrante de Ravenswood en la línea UP North

Se espera que la rehabilitación comience este año en la estación Kenilworth que tiene 132 años de antigüedad en la línea UP North y la estación de 97 años en La Grange Road en la línea BNSF

Los proyectos de reemplazo y reparación de plataformas están programados en las estaciones de Grayslake, Wood Dale, Big Timber, Brainerd, Oak Lawn/Patriot, Kenosha, Clybourn y Kedzie. También agregaremos 340 nuevos espacios de estacionamiento para bicicletas en 17 estaciones. Y también nos enfocaremos en proyectos de accesibilidad más pequeños de la ADA (Asociación de Americanos con Disibilidades) como reemplazar los bordes táctiles desgastados en las plataformas y mejorar las vías .

El sistema de Metra requiere \$35 mil millones que requiere inversión continua en mantenimiento para proporcionar el estándar de servicio en el que confían nuestros clientes. Nuestro enfoque en las estaciones en 2023 es parte integral de cumplir con los objetivos establecidos en el Plan Estratégico 2023-2027 de Metra. Cada proyecto mejorará el servicio de Metra para todos nuestros clientes.





# AVOID CARMAGEDDON WITH METRA



Conducir en las autopistas Kennedy y Edens seguirá siendo un desastre durante los próximos tres años. Menos mal que viajar con Metra es la mejor opción.

Esta primavera El Departamento de Transporte de Illinois comenzó un importante proyecto de tres años para rehabilitar el Kennedy entre el cruce de Edens y el centro de la ciudad. El trabajo requerirá el cierre de dos carriles de tráfico, creando un caos y un largo y doloroso modo de transporte en el Kennedy y el Edens.

Incluso antes de que comenzara este trabajo, Chicago se ganó la reputación de tener el peor tráfico del país. Según el reporte tráfico de INRIX Mundial 2022, Chicago es la ciudad más congestionada del país, con conductores que

pierden un promedio de 155 horas y \$2,618 debido a la congestión anual.



Metra está haciendo promociones que somos un alternativo rápido, confiable y asequible para los conductores de Kennedy y Edens. Las cuatro líneas que sirven a la parte norte de la región, UP North, Milwaukee District North, North Central Service y UP Northwest, tienen mucha capacidad y pueden llevarlo a los suburbios o el centro de Chicago sin los atascaderos de tráfico.

Con nuestro pase mensual "Super Saver" que cuesta \$100, Metra es más asequible que nunca. Y nuestro horario de 95 por ciento de puntualidad no puede ser superado. Déjele la conducción a Metra y deje atrás el tráfico.





La nueva clase de asistente de conductor de Metra celebró su graduación el 10 de febrero de 2023. Cada uno de los graduados tiene una historia única de éxito y perseverancia. Son buenos representantes de los valores, oportunidades y diversidad de Metra. Entre los graduados hay tres mujeres y 13 hombres cuyas edades varían entre los 18 y los 55 años, lo que demuestra que nunca es demasiado tarde o temprano para hacer algo nuevo.

La clase de conductores de Metra está compuesta de un grupo de personas dedicadas que entienden las reglas y demandas del trabajo. El programa consiste en una sesión de entrenamiento de 14 semanas que se divide en tres partes.

La primera fase se pasa en el salón de clase. Aquí es donde los estudiantes aprenden todo sobre las operaciones ferroviarias de

pasajeros, desde cómo registrar las horas de servicio hasta el vocabulario ferroviario, la comunicación técnica efectiva y la venta de boletos. La segunda y tercer fase se componen de nueve semanas de capacitación en el trabajo donde a los candidatos se les asignan varios trabajos para ayudarlos a familiarizarse con cada línea de tren, reglas de seguridad y patios ferroviarios.

A Collin D. Uyttbroeck, uno de los graduados, le gusta la forma en que el curso divide el trabajo en el salón de clase y el campo. "La parte del salón hace buen trabajo al darnos los fundamentos necesarios para realizar nuestras tareas", dijo. "Sin embargo, el entrenamiento de campo es donde podemos poner todo en acción".

Trabajar como asistente de conductor no es tan fácil como parece. No es un trabajo de 9 a 5, de lunes a viernes. Los conductores

deben poder trabajar al aire libre, expuestos a todas las condiciones climáticas, incluyendo calor, lluvia, hielo, nieve y frío. El trabajo también requiere la capacidad de mantenerse enfocado y ayudar a los pasajeros a viajar de manera segura hacia y desde su destino.

El entrenador de operaciones Fabián Ochoa dice que se necesita un cierto tipo de persona para ser el conductor ideal. "El candidato perfecto tiene la capacidad de realizar múltiples retos y saber cómo hacer varias cosas al mismo tiempo y de manera segura," dijo.

Con nuevos empleados de Metra, como esta clase de graduados, confiamos que continuaremos brindándole a nuestros clientes un servicio seguro, confiable, eficiente y asequible.



# CONOCE A LA JUNTA DIRECTIVA

Ayudar administrar el cuarto sistema ferroviario de cercanías más concurrido del país no es fácil, pero ese es el objetivo de los 11 miembros de la Junta Directiva de Metra. La Junta está compuesta por miembros que representan el área metropolitana de Chicago y seis condados. Se reúnen una vez al mes para discutir y abordar asuntos relacionados con las operaciones de Metra de hoy y en el futuro.

En este artículo de *My Metra* le presentamos a Rodney Craig, Don Orseno Y Paul E. Ruffin.

PARA MAS SOBRE LA JUNTA DIRECTIVA DE METRA VISITE:  
[metra.com/MeetTheBoard](http://metra.com/MeetTheBoard)

## DIRECTOR RODNEY CRAIG

Rodney Craig, quien se desempeña como Secretario de la Junta, fue nombrado miembro de la Junta Directiva de Metra en 2013 por miembros suburbanos del noroeste del Condado de Cook. Ahora, en su quinto mandato como Alcalde de suburbio de Hanover Park, un ejemplo de su amplia participación en el servicio público. Él trabajó en operaciones de sistemas con la Administración Federal de Aviación, retirándose en 2009 después de 39 años. Él y su familia han vivido en Hanover Park desde 1974.

### ¿Qué le gusta de ser miembro de la Junta?

Como alcalde, me gusta contribuir mi perspectiva sobre las pruebas y tribulaciones de los alcaldes suburbanos. Mi objetivo es la seguridad de nuestros residentes. Siempre estoy tratando de entender y aprender a través de todos los límites.

### Cuéntenos algo que la gente no sepa de usted.

Serví en la Marina de los Estados Unidos, donde me alisté después de ser reclutado en 1968. Tuve tres períodos de servicio en Vietnam durante seis años.

### ¿Qué pasatiempos o actividades disfruta?

Soy un entusiasta de coches. Y disfruto ser activista político para la gente de Hanover Park y nuestras excelentes escuelas.

### ¿Qué le gusta de vivir en la área de Chicago?

Hay muchas cosas que me gustan de vivir aquí, pero lo que más me gusta es la diversidad en toda la región.

### ¿Qué significa *My Metra* para usted?

Significa tomar posesión de un ferrocarril de cercanías excepcionalmente administrado.





## VP DIRECTOR DON ORSENO

Don Orseno trabajó para el ferrocarril durante 43 años, inclusive cuatro años como el CEO / Director Ejecutivo de Metra. Se retiró de esa posición y del ferrocarril en 2017, pero fue elegido para servir en la Junta de Metra en 2019 por el jefe de la Junta del Condado de Will. Él vive en Manhattan con su esposa; tienen dos hijos y cinco nietos.

### ¿Qué le gusta de ser miembro de la Junta?

Me gusta servir a nuestra comunidad y mantenerme conectado al ferrocarril con el que crecí. Estoy listo para compartir mi experiencia y conocimiento de Metra y las operaciones ferroviarias.

### Cuéntenos algo que gente no sabe de usted.

Juego pickleball. Empecé a jugar hace cinco años y realmente lo disfruto.

### ¿Qué otra actividad disfruta?

Mi esposa y yo somos muy involucrados con nuestra familia y tratamos de ir a todos los eventos de jiu jitsu, baloncesto y porristas de los nietos. La familia es lo más importante para nosotros.

## DIRECTOR PAUL E. RUFFIN

Paul E. Ruffin de Homewood fue nombrado miembro de la Junta en junio de 2021 por miembros de la Junta del Condado de Cook en los suburbios del sur. Nativo de St. Louis y graduado de la Universidad de Missouri, tiene casi tres décadas de experiencia en administración de cuentas, ventas e información técnica, con un enfoque especial en mejorar procesos, diversidad de proveedores y el desarrollo de negocios minoritarios. Es empleado de Cigna en su división de gobierno y educación. Tiene dos hijos y tres nietos.

### ¿Qué le gusta de ser miembro de la Junta?

Me gusta que tenemos una conexión y un impacto en algo en que la gente depende de todos los días.

### ¿Por qué es importante la diversidad para usted?

Nunca he estado en una situación en mi vida personal o profesional en la que la diversidad de pensamiento y la diversidad de ideas no contribuyan positivamente a corto o largo plazo.

### Cuéntenos algo sorprendente de usted.

Fui músico profesional de jazz en Manhattan, en la ciudad de Nueva York, varios años antes de regresar al Me-

### Un amigo viene Chicago ¿a dónde lo lleva?

¿Y cuánto tiempo se queda el amigo? Porque hay mucho que hacer. Por supuesto que vamos a Navy Pier, y a lo largo del lago. También tendría que llevarlo a algunos tesoros locales como el restaurant Al's Beef porque nada dice Chicago como un sándwich de carne italiana o un perro caliente.

### ¿Qué significa My Metra para usted?

Orgullo. Es impresionante ver como nuestros clientes y empleados se orgullecen de su transporte público.



dio Oeste. Yo era baterista y pianista de jazz. Yo fui parte de un grupo musical bastante unido en ese tiempo.

### ¿Qué pasatiempos o actividades disfruta ahora?

Tengo tres nietos. Me encanta pasar tiempo con ellos. Tengo una hija que es estudiante en la Universidad de Missouri. Me gusta hablar con ella, tenemos mucho en común.

### ¿Qué significa My Metra para usted?

Metra satisface las necesidades individuales de cada persona. Metra significa mucho para muchas personas diferentes.





# SENADORES DE ILLINOIS LE CUMPLEN A METRA

La delegación del Congreso del área de Chicago le cumplió a Metra en 2022, ayudándole a asegurar \$ 204.1 millones en subvenciones federales competitivas para proyectos de Metra, la mayor cantidad en la historia de Metra. Esto incluye la subvención discrecional más grande que Metra haya recibido: \$117 millones para la próxima fase del programa de reemplazo de puentes de la Línea Norte de UP, y subvenciones del Programa de Accesibilidad de Todas las Estaciones (ASAP) para mejorar la accesibilidad en dos estaciones de la Línea Eléctrica Metra. Hablamos con los senadores Dick Durbin y Tammy Duckworth sobre por qué este tema es importante para ellos.

## Sen. Dick Durbin

### **¿Por qué era importante abogar por Metra y el transporte público?**

Los residentes del área de Chicago han confiado en los servicios de Metra para llegar al trabajo y a la ciudad desde que el tren de cercanías comenzó a operar en la década de 1980. Para mantener la economía tanto de la ciudad como de sus suburbios circundantes en funcionamiento, es vital que los residentes de Illinois tengan acceso a un transporte público confiable y eficiente. Metra satisface esa necesidad. Quiero asegurarme de que esté funcionando en las mejores condiciones posibles, por lo que constantemente abogo por que Metra reciba los fondos federales que necesita.

### **Como patrocinador del Programa de Accesibilidad de Todas las Estaciones (ASAP), ¿qué tan gratificante es ver que el área de Chicago, CTA y Metra, reciba subvenciones significativas para mejorar la accesibilidad?**

El transporte público debe ser accesible para todos los residentes de Illinois. ASAP ha hecho de esa accesibilidad una prioridad, que comparto. Me alienta ver que los fondos de la Ley de Inversión y Empleos en Infraestructura se asignan a mejorar CTA y Metra para satisfacer las necesidades de movilidad de sus



pasajeros.

### **¿Qué papel ve para el transporte público? ¿Sigue siendo tan importante como siempre?**

Estamos reconstruyendo después de que la pandemia de COVID-19 afectó la economía de nuestro estado y la vida de todos los residentes de Illinois. Es por eso que trabajé al otro lado del pasillo para aprobar la Ley de Inversión y Empleos en Infraestructura (IIJA) como ley. Con los importantes fondos destinados al transporte público en la nueva ley bipartidista, Illinois verá mejoras muy necesarias en el transporte público,



las carreteras y los puentes de nuestro estado. Además de carreteras más suaves, los residentes de Illinois serán contratados en estos proyectos, creciendo nuestra economía.

Ya hemos comenzado a ver el impacto de la ley. En enero, la senadora Duckworth y yo anunciamos que Metra recibió una subvención de \$117 millones a través de IIJA para mejorar a la Línea Union Pacific-North. Se espera que los fondos reemplacen cuatro millas de estructura de vías, casi dos millas de muros de contención y 11 puentes. Espero ver el tremendo impacto que esta legislación continuará teniendo en el transporte público y la posición económica de nuestro estado.

### **¿Qué más inversión le gustaría ver en transporte público**

### **y/o infraestructura?**

A medida que fortalezcamos nuestros sistemas de transporte, continuaré siendo un firme defensor de avanzar hacia el uso de fuentes de combustible renovables y vehículos eléctricos. Illinois está a punto de convertirse en un líder en la industria de vehículos eléctricos, y eso también se extiende a nuestros sistemas de transporte público.

## Sen. Tammy Duckworth

### **¿Por qué fue importante abogar por Metra y el transporte público?**

Muchos residentes de Illinois dependen de Metra y otros modos de transporte público para llegar a la escuela, ir al trabajo y moverse por Chicago, por lo que es fundamental que puedan llegar a donde van de manera segura, fácil y eficiente. Los recursos federales pueden contribuir en gran medida a ayudar a hacer posibles esas cosas y al mismo tiempo proteger los empleos en el proceso. Por lo tanto, seguiré trabajando para hacer todo lo que podamos para ayudar a mejorar el desarrollo del tránsito.

### **Como defensora del Programa ASAP, ¿qué tan gratificante es ver que el área de Chicago, CTA y Metra, recibe subvenciones significativas para mejorar la accesibilidad?**

A medida que trabajamos para reparar y mejorar nuestra infraestructura, debemos asegurarnos de que las actualizaciones beneficien a TODOS los estadounidenses. Es por eso que presioné tanto para incluir mi Programa de Accesibilidad de Todas las Estaciones, o Ley ASAP, en la histórica Ley de Infraestructura Bipartidista. Ver estos recursos entrantes me enorgullece de que mi Ley ASAP esté ayudando a hacer de Illinois un lugar más inclusivo para la comunidad de discapacitados de nuestro estado.

### **¿Qué papel ve para el transporte público? ¿Sigue siendo tan importante como siempre?**

El transporte público es lo que conecta a una comunidad con la siguiente, fortalece nuestra fuerza laboral y ayuda a impulsar la recreación, y creo que seguirá siendo igual de importante para las

generaciones venideras, especialmente con la inversión continua y la priorización de todos los niveles de gobierno.



### **¿Qué más inversión le gustaría ver en transporte público y/o infraestructura?**

Hacer que las estaciones de tránsito de nuestra nación sean más accesibles no se trata solo de elevadores. También se trata de garantizar que los estadounidenses con discapacidades visuales, pérdida auditiva o cualquier discapacidad puedan acceder de manera más fácil e independiente al transporte público y llegar a donde necesitan ir también. Me alegra que mi Ley ASAP esté abordando esto, y continuaré presionando para que se realicen mejoras de tránsito que cumplan o superen los estándares de accesibilidad.



# ORGULLO Y TRABAJO ES LA RECETA DEL EXITOSO PROGRAMA DE **REHABILITACIÓN DE VAGONES DE METRA**



Ubicado entre el Dan Ryan y Bronzeville en un vecindario de Chicago se encuentra el patio ferroviario de la calle 47/49 de Metra. Para el observador casual, el patio es el sitio de servicio utilizado diario por el equipo de nuestra línea Rock Island a Joliet, pero en poco más de una década, también se ha convertido en el hogar de los exitosos programas internos de rehabilitación de vagones y locomotores de Metra.

Desde 2010, más de 373 vagones han sido transformados en la planta de la calle 49. Las modificaciones son esencialmente rehabilitaciones internas que reemplazan y mejoran el tren, extendiendo la vida de cada vagón por unos 10 a 15 años. Mantener el programa interno ha sido beneficioso para la agencia: reducimos costos, proporcionamos control de calidad y manteneos trabajos en nuestra la región.

"El talento en esta planta es increíble", dice Rich Keating, Director Asistente de Proyectos de Capital Mecánico. "Todos

creemos en la importancia del programa: es más rápido, mejor calidad y trabajamos juntos. Este trabajo parece fácil debido al profesionalismo, el talento incomparable y la dedicación que cada empleado de Metra trae consigo todos los días."

La revisión de un vagón es un desafío muy bienvenido para el equipo de electricistas, trabajadores de chapa, obreros, limpiadores de vagones y capataces de Metra. Pueden deconstruir y luego reconstruir un vagón en 24 días.

"Tomamos los vagones y los hacemos nuevos", dijo Marlon D. Wilson, electricista veterano de 15 años. "Lo desglosamos al nivel más bajo y lo devolvemos al nivel más alto que podemos obtener, con modificaciones modernas, limpieza, para llevarlo de algo viejo a algo digno de una sala de exposición".

Vea la página 21 para números impresionantes de este programa.



# METRA LLEVA LA PRECAUCION FERROVIARIA A LA COMUNIDAD

La región de Chicago es uno de los centros ferroviarios más grandes de la nación, y la necesidad de comprender los comportamientos seguros alrededor de trenes, vías y cruces se les extiende a todos. Por esta razón, el departamento de seguridad de Metra ofrece presentaciones gratuitas de seguridad (o precaución) ferroviaria a las escuelas, empresas y otras organizaciones en toda el área de los seis condados que servimos.

Recientemente, el Coordinador de Seguridad Pública de Metra, Jarrett Sardin, visitó la Compañía de Autobuses Escolares American en Orland Park para realizar una presentación de seguridad para sus conductores que transportan miles de niños de la región hacia y desde la escuela.

Las presentaciones de seguridad de Metra para operadores de autobuses escolares son parte de su trabajo con Operation Lifesaver (Operación Salvavidas), una organización nacional de información pública y educación dedicada a eliminar colisiones, lesiones y muertes en cruces ferroviarios de carreteras. Sardin está certificado por Operación Salvavidas como presentador.

"La Operación Salvavidas es para todos", dijo Sardin. "Facilito estas presentaciones para niños de edad preescolar hasta el 8 grado, estudiantes de secundaria, adultos y compañías que están interesadas en la seguridad ferroviaria. Creo que los conductores y las compañías de autobuses escolares en general realmente aprecian que Metra salga y dé presentaciones de Operación Salvavidas. Nuestra presentación es una herramienta para reforzar información que ya conocen. Mantener seguros a los niños, nuestra carga más preciosa, es muy importante para todos nosotros".

Jim Morgan, que conduce un autobús escolar, está de acuerdo. "Es muy importante", dijo Morgan. "Cada granito de información que puedo obtener de Metra, lo uso en mi entrenamiento".

Las escuelas y empresas interesadas en organizar una presentación de seguridad gratuita pueden comunicarse con el Coordinador de Seguridad Pública de Metra, Jarrett Sardin, al JSardin@metrarr.com o al 312-322-8182.





# La primavera llego ¡No te la Pierdas!

¡DEJA QUE METRA TE LLEVE  
A EVENTOS LOCALES!

Los días son más largos. El termómetro va subiendo. Y toda nuestra región se prepara para ferias, festivales, deportes y espectáculos. Metra es su conexión a todo lo que el área de Chicago le ofrece esta temporada de primavera y verano. Y con Metra puede olvidarse de la construcción de carreteras y evitar pagar la costosa gasolina y el estacionamiento. En la página adjunta encuentra solo una breve lista de todo lo que está sucediendo esta temporada. Recuerde, Metra ofrece tarifas que ahorran dinero para toda su familia. Y con [metratracker.com](http://metratracker.com), puedes planificar tu viaje. Por lo tanto, sacúdete la tristeza invernal y evita la tensión, las molestias y los dolores de cabeza de conducir. Deje que Metra lo lleve a donde quiere ir: a tiempo y barato.



## NASCAR LLEGA A LAS CALLES DE CHICAGO

El 1 y 2 de julio Chicago será el lugar para la primera carrera callejera de NASCAR. De hecho, habrá dos carreras: la NASCAR Series Xfinity el sábado y una carrera de la Series Cup (copa) el domingo. Junto con las carreras hay un festival de música con artistas como Miranda Lambert y Black Crowes. Metra es su boleto para toda la acción sin lidiar con el tráfico. Para más información consulta a [nascarchicago.com](http://nascarchicago.com)





EVENTOS / ATRACCIÓN	FECHA (S)	LUGAR
Chicago Fire FC	Hasta Octubre 21	Estadio Soldier Field
Chicago White Sox	Hasta Octubre 1	Estadio Guaranteed Rate Field
Chicago Cubs	Hasta Septiembre 24	Estadio Wrigley Field
Fuente de Buckingham	Hasta Medio-Octubre	Calle Columbus Drive
Pompeii: La Exhibición	Hasta Septiembre 4	Museo de Ciencias e Industrias
Exhibición Salvador Dali	Hasta Junio 12	Instituto de Arte Chicago
Concierto de Luke Combs	Mayo 6	Estadio Soldier Field
Aladdin: El Musical	Mayo 17-28	Teatro Cadillac Palace
Chicago Sky WNBA Basketball / Baloncesto	Mayo 26-Sept 8	Arena Wintrust
El Festival Latino Sueños	Mayo 27-28	Parque Grant
Playas de Chicago	Mayo 29 - Sept 4	
Obra West Side Story	Junio 2-25	Ópera Lyrica
Gira Eras, Taylor Swift	Junio 2-4	Estadio Soldier Field
Festival Música Gospel de Chicago	Junio 3	Parque Millennium
Aventura Canoe	Junio 3-4	Jardin Botanico Chicago
Feria de Arte, Calle 57th	Junio 3-4	Vecindario Hyde Park
Festival de Música Blues	Junio 8-11	Parque Millennium
Festival Musical de Grant Park	Junio 14-Agosto 29	Parque Millennium
Festival de Arte Gold Coast	Junio 17	Parque Butler Field
Festival de Orgullo Chicago	Junio 17-18	800 W. Waveland
Obra Hadestown	Junio 20-June 25	Teatro CIBC
Festival Musical de Millennium Park	Junio 22-Agosto 21	Parque Millennium
Sabor de Chicago	Junio 24 Julio 15	Parque Humboldt Parque Pullman
Serie películas de verano Millennium Park	Julio 11-Agosto 29	Pabellón Jay Pritzker
Windy City Smokeout	Julio 13-16	United Center Parking Lot
Pitchfork Festival	Julio 21-23	Parque Union



## ¡VIAJA GRATIS A RAVINIA!

El Festival Ravinia celebrará más de 100 eventos este verano y llegar allí no solo es más fácil con Metra, pero también es gratis. A partir del 15 de junio, todos los trenes de la línea Union Pacific North aceptarán los boletos de Ravinia como tarifas de tren. Simplemente muestre su boleto de concierto en papel o boleto electrónico para un viaje gratis de ida y vuelta.

La parada de tren esta idealmente ubicada en la puerta principal de Ravinia. Con Metra, puede evitar toda la construcción de carreteras y tener una experiencia verdaderamente relajante.

Entonces, únete a la Orquesta Sinfónica de Chicago, Carrie Underwood, Brandi Carlisle, John Legend y muchos más en el Festival Ravinia y deje que Metra los lleve gratis. Para ver la lista y horario y de eventos visite [Ravinia.org](http://Ravinia.org)



**Pamela Lonzer**

Pamela Lonzer, nativa de Chicago, es directora de cumplimiento empresarial de una empresa farmacéutica de Lake Forest. En su posición global, ella se enfoca en el desarrollo de políticas, investigación y desarrollo. Cuando no está volando a Boston por trabajo, se le puede encontrar en su nueva forma de transporte favorita, la Línea Norte del Distrito Milwaukee.

**¿Cuánto tiempo lleva usando Metra?**

He estado usando Metra desde octubre de 2022 y me encanta. Tomar el tren es una gran opción para mí ya que voy a la oficina tres veces a la semana.

**¿Por qué empezó a usar Metra?**

Comencé a tomar el tren de Metra porque me da flexibilidad y es eficiente: sin tráfico, puedo enfocarme en mis negocios o relajarme antes del trabajo. Descubrí que es beneficioso para mi bien estar entre el trabajo y mi vida personal.

**¿Va a seguir usando Metra?**

¡Sí! Cuando conducía, me tomaba de 45 minutos a una hora y 20 minutos, ahora con la construcción en el Kennedy mi viaje diario sería de más de dos horas.

**¿Qué les dices a tus amigos o colegas que aún no están usando Metra?**

¡Usa Metra! Les digo que es un viaje relajante y que tiene opciones. No serás controlado por el tráfico. Puedes hacer más en Metra que estar sentado en tráfico. Puedes mirar con calma tu teléfono o computadora. Y no es complicado de usar. Los empleados del tren están allí para ayudar.

**¿Cómo ha sido su experiencia general con Metra?**

Ha sido genial, fácil, limpio y cómodo. Me encantan los vagones rehabilitados, los enchufes son muy importantes porque ayudan a cargar mi teléfono. Los conductores son acomedidos, y me encanta la aplicación Ventra porque no tengo que preocuparme por mis boletos.

**¿Va a dejar de tomar Metra?**

¡No, no voy a parar! Estoy esperando que llegue el verano y no lidiar con el tráfico. También me gusta ir por tren de Metra a Ravinia, es muy divertido.





## Joseph Miles

### **¿Qué recuerda de ese día?**

La forma en que el individuo estaba actuando, la forma en que respondía a las personas que lo rodeaban, me llamó la atención. Tuve que hacer preguntas difíciles y tomar decisiones rápidas. Esas decisiones ultimadamente salvaron una vida.

### **¿Cómo respondió el equipo de Metra a sus llamadas de ayuda?**

Cada uno salió a ayudar. Había una enfermera en el tren que dijo que parecía que el niño necesitaba atención. Fue entonces cuando toqué la frente del bebé y no respondía, así que había mucho apoyo. Fue maravilloso ver que todos se unieran por esa causa.

### **¿Cómo se siente ser reconocido por Metra?**

Es un gran honor, y estoy muy orgulloso. No hacemos lo que hacemos buscando premios, estamos haciendo nuestro trabajo.

Solo estoy tratando de crear un ambiente donde todos puedan sentirse seguros, un ambiente donde puedas traer a tu familia.

### **Esto es más que un trabajo para ti, ¿no?**

Me retiré de la Marina el 30 de abril de 2008. Me contrataron en Metra ese mismo año. Dejé una institución estructurado y entré en otro donde siento que lo que tengo que ofrecer, lo que traigo a la mesa y lo que trato de hacer a diario hace mucha diferencia.

### **¿Ser conductor, y estar en primera línea, te resulta familiar?**

Sí. Porque pienso en las personas. Me pongo en sus zapatos. Viaje en muchos trenes por todo el mundo cuando estaba en el ejército, en la Armada Marina. Recuerdo Japón y sé lo que se siente ser extranjero y no hablar el idioma. Trato de ayudar las personas y llevarlas a donde necesitan ir.

El 9 de septiembre de 2022, el conductor Joseph Miles notó que un hombre que llevaba un bebé actuaba de manera extraña. Se dio cuenta que el niño se miraba mal y no respondía, el inmediatamente pidió asistencia policial y médica para asegurarse que el bebé estuviera bien. Sus acciones y rapidez no fueron ignoradas: fue honrado por sus compañeros con el Premio Honores al Servicio Anual My Metra de 2022.





# CAFÉ AL'S

En esta portada, los llevamos a la estación Elgin en la línea oeste del distrito de Milwaukee hasta Al's Café, un favorito del vecindario que sirve de todo, desde milanesa llamada schnitzel hasta sus famosos licuados a la antigua.

Ubicado en el edificio histórico Ranstead en el corazón de Elgin, Al's realmente captura el espíritu de un café local con su decoración acogedora y deliciosa comida.

Aunque los actuales propietarios Tony y Patricia Jamin compraron el restaurante en 2005, Al's Café ha existido desde 1982 cuando William Alan (Al) Berg compró el edificio Ranstead con la idea de abrir un restaurante. Después de adquirir la famosa receta de malteados, Al renovó el edificio y abrió sus puertas.

El chef y copropietario Tony Jamin honora la historia del café mientras agrega su propio toque al menú.

"Siempre estoy tratando de poner un toque personal a los platillos", dijo..

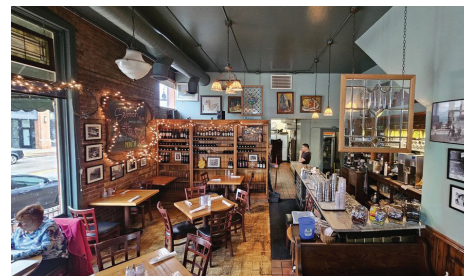
Por supuesto, Al's todavía está sirviendo sus famosos malteados, pero el chef Tony ha ampliado el menú. Con cenas especiales que incluyen pescado

salmon, estilo europeo y platillo de camarón, es claro decir que los Jamins han llevado el café a nuevas alturas. .

El menú de Al's Café destaca el deseo del chef Tony de servir tanto platos favoritos de comida casera como creaciones culinarias de todo el mundo. Por ejemplo, para el almuerzo que tal un clásico sándwich caliente de jamón suizo y para la cena una milanesa llamada Zigeuner Schnitzel. Hay algo para todos en Al's, lo que lo convierte en uno de los favoritos en el vecindario.

Ya sea que esté buscando comida casera, una malteada original o simplemente disfrutar del ambiente de la arquitectura histórica, Al's Café es el lugar para usted.

Al's Café, 43 DuPage Ct. en Elgin. Para más información, visite [alscafe.com](http://alscafe.com).



## HAY QUE PROBAR:

**Los famosos, caseros, ricos y espesos malteados de Al's con más de seis porciones de helado de vainilla que viene en una gran variedad de sabores.**

Si tiene un restaurante favorito cerca de una estación de Metra, háganoslo saber enviando un correo electrónico a [marketing@metrarr.com](mailto:marketing@metrarr.com), ¡Y podría aparecer en nuestra próxima revista!





Al y Ray Quiroz. Cortesía—Fundación Histórica Pullman, Jeff Brown



Al y Ray Quiroz en el jardín Langley – alrededor de 1946.

## HERMANOS CONOCEN EL VERDADERO PULLMAN

Los hermanos Al y Ray Quiroz son parte de una comunidad rica en historia y con una ética de trabajo sin igual. Los hermanos, ahora en sus 80 años, nacieron, crecieron, trabajaron y aún viven en Pullman y son un orgullo local. ¿Y dónde trabajaron? Como habrá adivinado, muy cerca de casa como empleados de la Compañía Pullman-Standard de 1959 a 1981, fabricando vagones que todavía están en uso hoy en día.

### **¿En qué capacidad trabajaron para Pullman Standard?**

Ray: Tuve suerte de trabajar en todos los aspectos de la construcción de vagones de ferrocarril. Cuando dejé Pullman-Standard, esencialmente había aprendido a armar un vagón de tren completo de principio a fin.

### **¿Qué le gustó de trabajar en vagones de tren?**

Ray: Pullman me enseñó mucho. De hecho, utilicé mi conocimiento y

experiencia de trabajo en Pullman Standard para crear varios barcos de madera en miniatura a mano. Para hacer eso, uno necesita saber cómo construir una base y una estructura. Necesitas saber que, si no tienes todas las partes en el lugar correcto, no lo estás haciendo correctamente. Aprendí todo eso durante mi tiempo en Pullman-Standard.

### **¿Tienen un recuerdo o reliquia favorita de tu tiempo en Pullman?**

Al: En la década de 1970, mientras limpiamos oficinas abandonadas, encontramos negativos originales de placas de vidrio de vagones de ferrocarril Pullman de la década de 1880. Reconocí el valor de estos objetos y no quise verlos tirados como basura. Estos objetos ahora forman parte de mi colección de 300 piezas de artefactos ferroviarios.

### **¿Fue divertido trabajar con tu hermano, en serio?**



Al y Ray Quiroz, A bordo el Superliner – alrededor de 1981.

Al: Puedo decir, sin duda, que mi hermano Ray ha sido mi mejor amigo durante 85 años. No soy nada sin él.

### **¿Qué piensan de que hoy día, Pullman es un sitio histórico y por qué eso es importante?**

Al: Estamos muy orgullosos de ser nombrados Parque Histórico Nacional por la gente maravillosa del Servicio de Parques Nacionales. Somos los dos últimos exempleados que continúan viviendo aquí. Y no tendríamos de otra manera.

Metra, la Asociación Americana de Propietarios de Vagones de Ferrocarril Privados y la Fundación Histórica Pullman están uniendo fuerzas para la segunda edición anual de los Días del Ferrocarril Pullman: Personas, Progreso e Innovación del 20 al 21 de mayo en el Parque Histórico Nacional Pullman. Vaya a [www.pullmanil.org/special-events](http://www.pullmanil.org/special-events) para obtener más información.



# SIEMPRE ES DIA DE LA TIERRA EN METRA



Usar Metra es una actividad inherentemente ecológica, buena para reducir la contaminación y ayudar a nuestro medio ambiente.

Pero eso no significa que ignoremos la observancia del Día de la Tierra. Este año, por segundo año consecutivo, Metra observó el Día de la Tierra con actividades destinadas a hacer que nuestro planeta, específicamente, nuestro pequeño rincón del planeta sea un poco más agradable. Trabajando con grupos comunitarios y otras partes interesadas, los voluntarios de Metra se desplegaron a través de las líneas propiedad de Metra para limpiar la basura y los escombros a lo largo de las vías y plantar

flujos y árboles en varios lugares. Esperamos haber inspirado a los residentes del área de Chicago a hacer sus propias contribuciones ecológicas hacia un mundo más limpio.

"Nos sentimos bien con lo que desempeña Metra para ayudar al medio ambiente, principalmente sacando los automóviles de la carretera y reduciendo la contaminación, pero siempre podemos hacer más", dijo Jim Derwinski, CEO y Director Ejecutivo de Metra. "Todo es parte de la filosofía de *My Metra* de asumir la responsabilidad personal de nuestros ciclistas y de los demás".

Visite [earthday.org](http://earthday.org) para ver como puede ayudar.

## REGÍSTRESE PARA ENTREGA DIRECTA

¿Sabías que puedes recibir esta revista electrónicamente? Simplemente use el código QR para ir a nuestro sitio web y dénos su nombre y dirección de correo electrónico. Le enviaremos cada versión electrónica.



## ¡ANÚNCIE CON NOSOTROS PARA LLEGAR A MILES DE VIAJEROS DIARIOS!

Con los pasajeros que regresan en grandes cantidades, la revista My Metra es una excelente y rentable manera de conectarse con los viajeros del área de Chicago. Su anuncio será visto por los pasajeros en las 11 líneas ferroviarias y aparecerá en línea en la versión digital de *My Metra*. Para más información sobre oportunidades publicitarias, envíenos un correo electrónico a [marketing@metrarr.com](mailto:marketing@metrarr.com).



# METRA POR NÚMEROS

Los programas de rehabilitación de vagones de Metra (ver página 12) han:



## FOTO FANATICA

Nos emociona ver fotos de nuestros trenes tomadas por fanáticos o pasajeros de Metra. Si tienes una foto, envíanosla a [social@metrarr.com](mailto:social@metrarr.com). Cada semana, nuestras cuentas de redes sociales publican una foto para la cuenta **#MetraFanPhotoFriday**. Luego, cada mes, elegimos una foto para que el dueño se gane un boleto de ida y vuelta GRATIS. ¡Así que manda tu foto hoy!



Photo taken by  
[@baristaphotographer](https://www.instagram.com/baristaphotographer)

**¡NO HAY LUGAR COMO EL HOGAR!  
AHORRE EN LOS IMPUESTOS  
DE SU PROPIEDAD.**



Escanee el QR  
para más información





# PREGÚNTANOS CUALQUIER COSA

Esta es una oportunidad para que nos pregunten cualquier cosa sobre Metra. Si tiene algo que preguntarnos, envíe su pregunta por correo electrónico a [mymetra@metrarr.com](mailto:mymetra@metrarr.com)



**Entiendo que Metra no ha podido comprar gran cantidad de locomotores Nivel 4 debido a razones presupuestarias y falta de fondos necesarios para reemplazar todas las F40 que tienen más de 30 años. ¿Tiene Metra la intención de obtener los fondos necesarios para comprar 120 nuevos locomotores Nivel 4 en lugar de comprar locomotoras usadas? ¿Ya sea a través de ayuda del estado o a través de la Ley de Infraestructura y Empleos de 2021?**

— Cole

Siempre buscamos nuevos fondos. Pero no es realista esperar que podamos obtener una subvención que cubra la compra de 120 nuevos locomotores de nivel 4, lo que costaría entre 960 y 1.200 millones de dólares. Eso es más o menos lo que esperamos obtener del último programa estatal de obras públicas, y esa es una cantidad que se extenderá a lo largo de varios años. No podemos gastarlo todo en locomotoras, tenemos muchas otras necesidades que no pueden ser ignoradas.

---

**Una de las molestias frecuentes en la línea Heritage Corridor está en los cruceros de carga al norte de Summit, especialmente durante la hora de congestión por la mañana. ¿No tienen los despachadores de tren de carga el horario de Metra para poder mantener los trenes de carga detrás de los trenes de pasajeros? Dado que Amtrak también usa la misma ruta y probablemente también experimente retrasos, ¿no deberían los ferrocarriles de pasajeros considerar la construcción de un paso elevado en esa área para evitar conflictos de carga?**

— Ronald

Tienes razón en que la interferencia de tren de carga es un problema importante en las vías utilizadas por nuestros trenes Heritage Corridor y Amtrak. Sí, los ferrocarriles de carga conocen nuestros horarios y deben mantener sus trenes parados y permitirnos pasar

sin interferencias, y en su mayor parte lo hacen. Pero el corredor está extremadamente ocupado y hay una variedad de carreteras ferroviarias de carga involucradas. La buena noticia es que hay pasos elevados planeados para dos de esas cruces bajo el Programa CREATE, que es un esfuerzo de todos los departamentos de ferrocarriles y transporte de la región para eliminar conflictos. Sin embargo, ese trabajo aún no está financiado.

---

**¿Por qué hay tantos trenes que paran en Oak Park? La frecuencia de las paradas parece completamente diferente al resto de la línea UP West. Solo curioso.**

— Michael

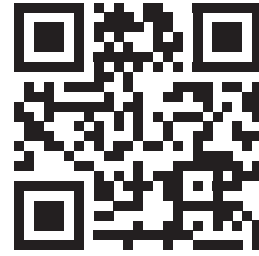
Hay paradas más frecuentes en Oak Park porque es un punto de transferencia a la Línea Verde de la CTA.



# SUDOKU

	7	9	8		5			
1								3
2					3		8	
				5		8	6	
6								4
	1	2		7				
	4		7					6
9								8
			4		2	1	7	

Escanea el código QR para la solución del rompecabezas.



## ESTACIÓN EN BREVE

### West Chicago

Podría llamarse la primera comunidad de Illinois creada por ferrocarriles, y sigue siendo una ciudad ferroviaria hoy día. El primer ferrocarril de Chicago, el Galena & Chicago Union, llegó al área en 1849, y las ciudades cercanas pronto construyeron ramas a West Chicago para conectarse a la línea principal. La industria y los colonos siguieron. Uno de los nombres originales de la ciudad, Junction, reflejaba esta historia. Una estación construida en 1912 sigue en pie, sirviendo como centro comunitario; el lugar actual con tiene un diseño victoriano con fecha de 1990.





# RAVINIA®

## 100+ EVENTS JUNE 6 – SEPTEMBER 10

### CHICAGO SYMPHONY ORCHESTRA • MARIN ALSOP

Claire Bourg • Ravenna Lipchik • Rannveig Marta Sarc • Alexander Hersh • Greg Ward  
 Glenn Zaleski • Dan Chmielinski • Kenneth Salters • Michael Feinstein • Jean-Yves Thibaudet  
 Ruth Page Civic Ballet • DanceWorks Chicago • Deeply Rooted Dance Theater • Hedwig Dances  
 Jumaane Taylor • Jacob Collier • Lawrence • Tiny Habits • Ms. Lauryn Hill  
 Arnaud Sussmann • Michael Stephen Brown • Chicago • Ravinia Jazz Scholars  
 Pat Metheny • Karim Sulayman • Sean Shibe • Melody Gardot • Counting Crows  
 Dashboard Confessional • Glory Days • Ralph's World • Charlie Puth • Summer League  
 Jesse & Joy • Jorge Federico Osorio • Calidore String Quartet • Santana • Miriam Fried  
 Mark Steinberg • Paul Biss • Kim Kashkashian • Marcy Rosen • Alessio Bax • Straight No Chaser  
 Ambrosia • Ne-Yo • National Seminario Ravinia Orchestra • Chicago Philharmonic  
 Jonathan Rush • Apollo's Fire • John Fogerty • Hearty Har • Miko Marks • Chicago  
 Symphony Chorus • Janai Brugger • Ashley Dixon • Paul Appleby • Ryan Speedo Green  
 Adrian Dunn Singers • Ayodele Drum & Dance • Jim Gailloro Trio • Senn High School Choir  
 Heather Headley • Ravinia Lawndale Family Music School • Trinity UCC Choir • Sasha Cooke  
 Ariel Quartet • Ayano Ninomiya • Matthew Lipman • Karen Ouzounian • Henry Kramer  
 Valentina Peleggi • Gabriela Montero • Natalia Lafourcade • Maria Schneider Orchestra  
 Alexis Lombre • Rebirth Brass Band • Danish String Quartet • Mei-Ann Chen • Jeremy Denk  
 Ted Sperling • Andréa Burns • Morgan James • Capathia Jenkins • Laurie Berkner • Jason Mraz  
 Elvin Bishop & Charlie Musselwhite • Apollo Chorus of Chicago • Matthew Polenzani  
 Joshua Hopkins • Kathryn Lewek • David Leigh • Christian Sanders • Tiffany Choe • Taylor Raven  
 Diana Newman • Adam Lau • Yunchan Lim • Boz Scaggs • Keb' Mo' • The Special Consensus  
 Jonathon Heyward • Benjamin Beilman • Teddy Abrams • Jeffrey Kahane • Lee Mills  
 Rufus Wainwright • Opera for the Young • Blues Traveler • Big Head Todd & The Monsters  
 John Legend • Ailyn Pérez • Kevin Murphy • Joshua Weilerstein • Alisa Weilerstein  
 Jethro Tull • Kenny Loggins • Yacht Rock Revue • George Stelluto • Lara Downes • Nicole Cabell  
 Buddy Guy • George Benson • Classic Albums Live (The Dark Side of the Moon)  
 Okee Dokee Brothers • Boyz II Men • The Isley Brothers • Misha Dichter  
 Disney Encanto In Concert • Thiago Tiberio • Jurassic Park In Concert • Scott Terrell • Train  
 Parmalee • Brandi Carlile • Carrie Underwood • Jory Vinikour • Tessa Lark • Shakti  
 Béla Fleck • Music of the Baroque • Dame Jane Glover • James Ehnes  
 Chicago Multi-Cultural Dance Center's Hipler Ballerinas • The Era Footwork Crew  
 Forward Momentum Chicago • Joel Hall Dancers • M.A.D.D. Rhythms • Move Me Soul  
 Muntu Dance Theatre of Chicago • Najwa Dance Corps • Praize Productions • Billy Childs  
 Rufus Reid • Steve Wilson • Sara Caswell • Christian Euman • Kurt Elling • Black Oak Ensemble  
 DJ Derrick Carter • DJ Michael Serafini • DJ Garrett David • Lucy Stoole • Nico • Reik

**TICKETS ON SALE NOW!**  
**AT RAVINIA.ORG**

